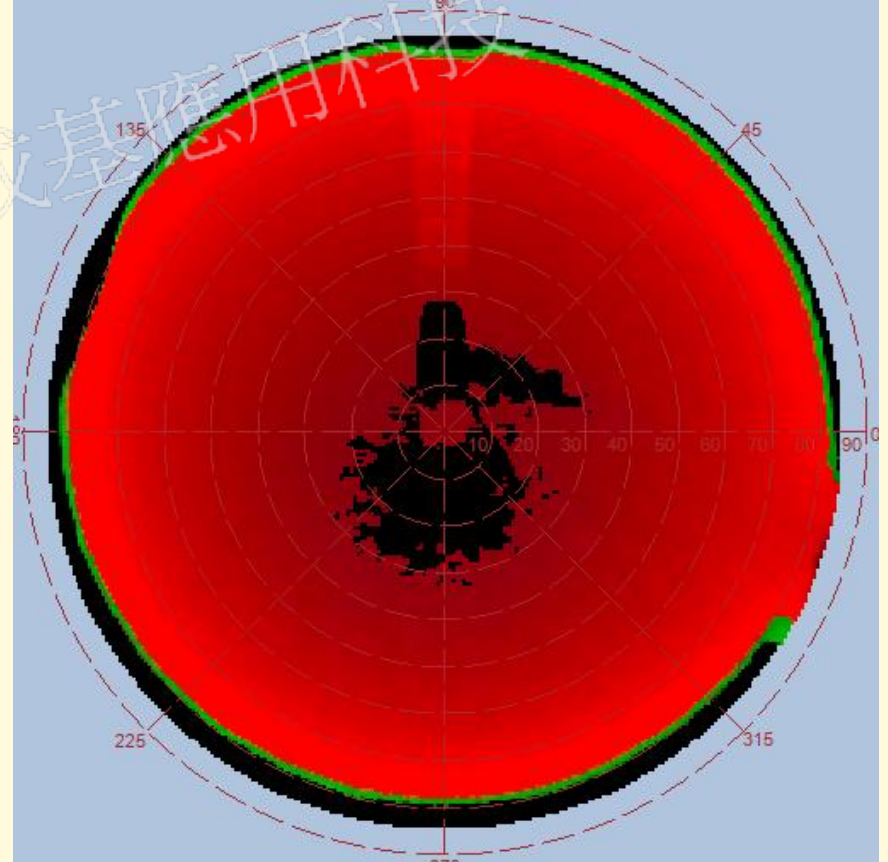


BSDF 散射特性檢測服務說明



BSDF 散射特性檢測

➤ BSDF 散射特性檢測

量測 BSDF 的儀器稱為散射儀(scatterometer)，為了能夠完整取得各角度的散射光能量，設計上大多以角度器 (goniometer) 為基礎，光束以一特定角度入射樣本，感測器以樣本為旋轉中心，掃描穿透散射或是反射散射所對應的半球空間，以取得散射至空間中各角度的光線能量。感測器接收能量的有效面積、搖臂距以及旋轉馬達步距將關係到散射儀的角度解析度。

➤ 檢測儀器簡介:Radiant Imagine/ IS-SA

Product key Features

- Support for photopic, colorimetric, and spectral scans
- Full, automated control over illumination angle of the light source
- Extensive configuration options for light source and sample control
- Easy to use control and analysis software interface
- Data can be exported for use in optical design and rendering tools

BSDF量測價格

	價格	內容	Note
少量量測	24000/片	5片以內(含5片)	可選擇以下其中一種軟體作為散射檔案匯出格式 Tracepro/ Zemax Lightools/ASAP SPEOS /Integra Specter
中量量測	15000/片	5-15片(含15片)	
大量量測	12000/片	20片以上	

BSDF量測流程

提供待測樣品照片(確認符合量測規格)
建議樣品外觀平整且大小不超過10cm



收到款項後方進行量測



確認BSDF待轉出之光學軟體並寄出樣品
e.g. Tracepro/ Zemax/ Lightools/ ASAP/ SPEOS/ Integra Specter



收到樣品後5-10個工作天內提供BSDF量測檔案

聯絡我們詢問量測服務

- 聯絡電話:02-27583813
- 地址:台北市信義區基隆路一段432號6樓605室
- Email:service@corner-stone.com.tw
- Web:<https://corner-stone.com.tw/>

